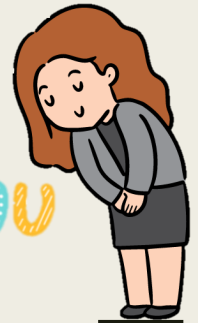




THANK YOU



彰化師大 (學、碩、博) 同學，您好：

感謝您 **配合** 教育部 **UCAN** 施測

「大專校院就業職能平台」(University Career and Competency Assessment Network, 簡稱 **UCAN**)

每學期進行施測作業，將讓您更了解自己

請填寫三項診斷，約需10分鐘/項，請由「彰化師大-資訊服務入口」登入 **UCAN** 平台

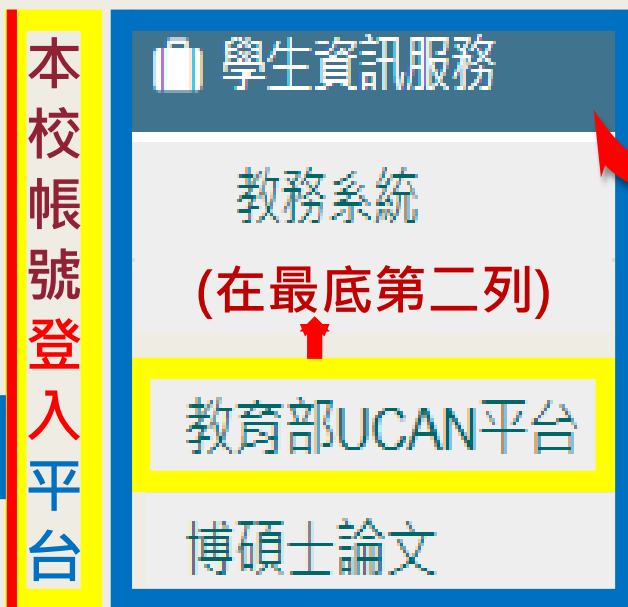
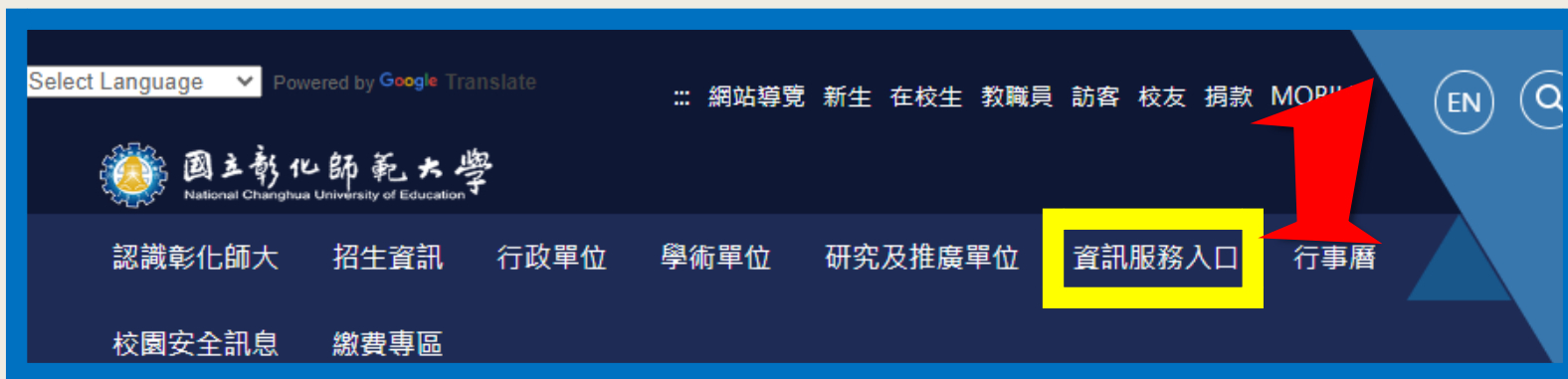
填測對象： <u>學</u> 、 <u>碩</u> 、 <u>博</u> 一年級新生	填測對象： <u>學</u> 、 <u>碩</u> 、 <u>博</u> 二年級(含)以上	
<h3>職業興趣探索</h3> <p>我的興趣、特質、偏好適合 哪一種職業類型？</p> <p>我要施測</p>	<h3>共通職能診斷</h3> <p>從事各種不同的職業類型 都需要具備的能力</p> <p>我要施測</p>	<h3>專業職能診斷</h3> <p>從事特定職業領域 需要的知識與技能</p> <p>我要施測</p>

***UCAN**系統保留前四次施測數據，依同學個人需求可隨時上網進行施測

歡迎提問•洽詢窗口：李助理分機1633

NCUE-UCAN施測作業- 步驟 1. 由「本校資訊服務入口」登入平台(1)

施測路徑：彰化師大網頁首頁 → 校園資訊服務入口(學號帳號/密碼) → 學生資訊服務(在最底第二列) → 登入UCAN平台



NCUE-UCAN施測作業- 步驟 1. 由「本校資訊服務入口」登入平台(2)

施測路徑：彰化師大網頁首頁 ➡ 校園資訊服務入口(學號帳號/密碼) ➡ 學生資訊服務(在最底第二列) ➡ 登入UCAN平台

本校帳號登入平台

學生資訊服務
教務系統
(在最底第二列)
教育部UCAN平台
博碩士論文

Can you? **UCAN** 大專校院 就業職能平台
Center & Competency Assessment Network

- 職能與職業查詢
- 職能診斷
- 診斷紀錄
- 網站導覽
- 聯絡我們
- 您的姓名**
- 我的帳戶
- 修改密碼

有您的姓名 即成功登入

您的姓名

職能應用 ▾ 職能診斷 ▾ 診斷紀錄 ▾ 認識UCAN ▾

新版網頁已啟用，請使用者重新設定「已儲存的UCAN!」

學校總管理者換人了嗎
請記得填寫
總管理者異動申請單!
如何申請

小 中 大

NCUE-UCAN施測作業- 步驟 2. 已成功登入「帳號」

網址 <https://ucan.moe.edu.tw>



響應式網頁



- 畫面自動調整 / 易操作好瀏覽 / 網頁元件精簡 / 聚焦注意力
- 支援電腦、平板、手機多種裝置使用

無障礙網頁



- 可感知 / 可理解 / 可操作 / 穩健性
- 符合無障礙AA規範，友善所有使用者



客服AI機器人



- 使用生成式 AI 聊天機器人，依據提問內容智能生成解答
- 即時回覆提問，不受辦公室服務時間限制

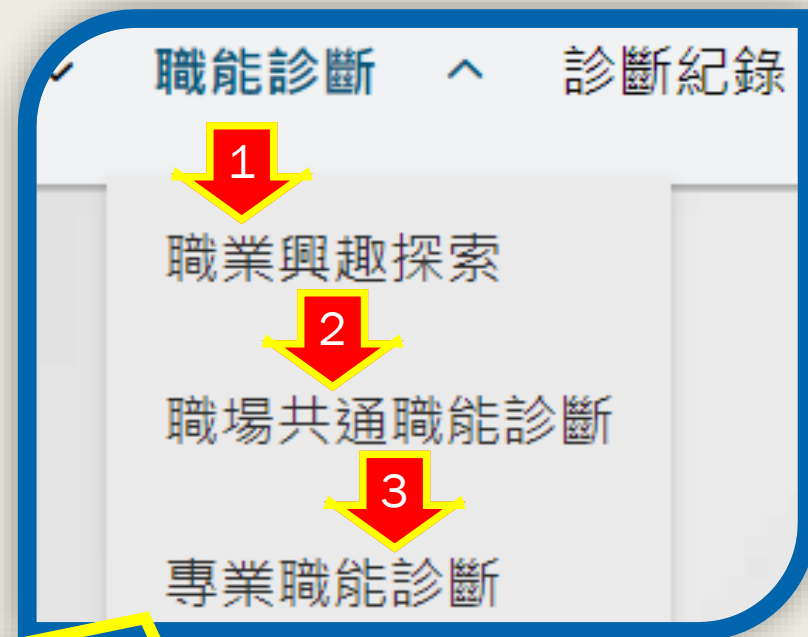


NCUE-UCAN施測作業-

步驟 3. 「進行三項施測」

施測路徑：UCAN平台首頁 → 職能診斷 選項下拉

首頁往下滑，點選 我要施測 頁面



Can you? UCAN 大專校院就業職能平台
Career & Competency Assessment System

職能與職業查詢 ▾ 職能應用 ▾ 職能診斷 ▾ 診斷紀錄

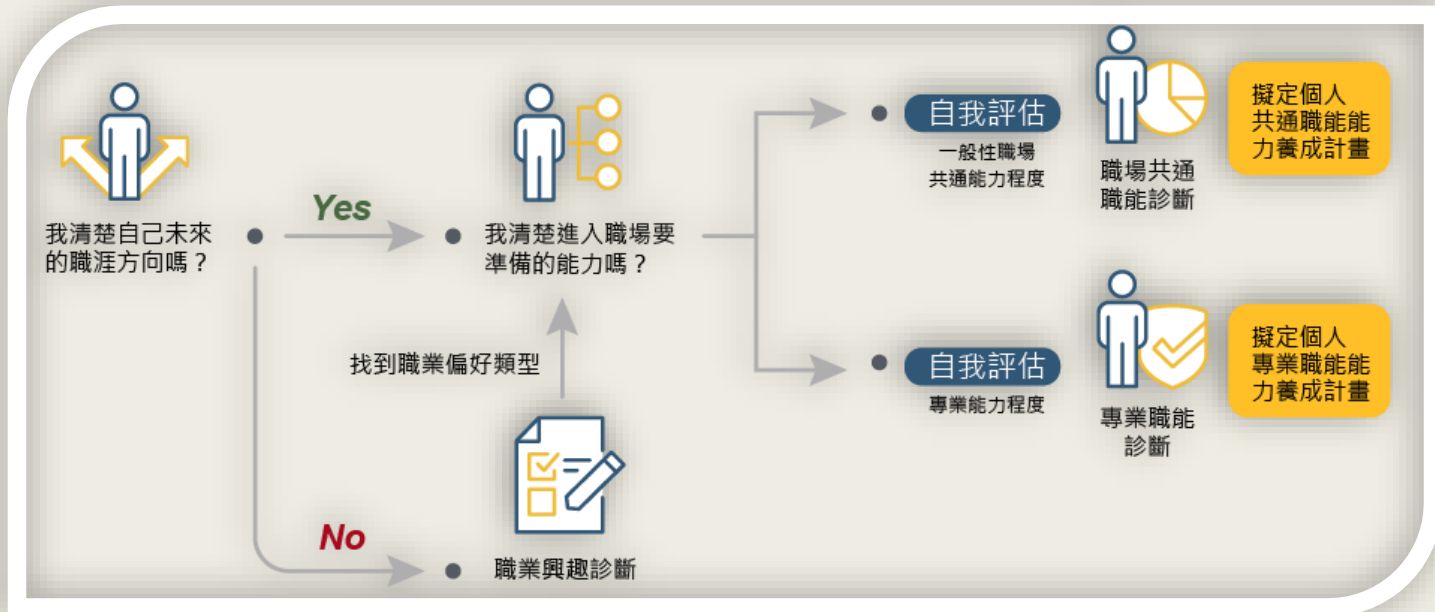
我要施測 / Testing

- 1 職業興趣探索**
我的興趣、特質、偏好適合哪一種職業類型？
約10分鐘
分成三部分作答，共194題
- 2 共通職能診斷**
從事各種不同的職業類型都需要具備的能力
約10分鐘
共54題
- 3 專業職能診斷**
從事特定職業領域需要的知識與技能
約10分鐘
依選定類型 題項數會不同

恭賀完成三項施測

認識 UCAN 平台

請點閱網址 <https://ucan.moe.edu.tw>



職能診斷對學生之幫助

職場共通職能診斷

知道自己無論從事各種什麼職業都要具備的能力，這些能力自己所具備的程度。

了解自我職能需要加強的地方，為進入職場做好準備。

職業興趣探索對學生之幫助

探索個人興趣偏好，知道自己是否喜歡這份工作

作為學習過程中，依照興趣選課或活動的參考依據。



職能與職業查詢對學生之幫助

提升職場就業力

對職涯概略認識

瞭解不同就業途徑應該具備的專業職能及認證

了解未來可能從事的職業，掌握職業樣貌

專業職能診斷

知道自己做特定職業需要具備的專業技能，這些能力自己所具備的程度。

了解自我專業上需要增能的地方，協助擬定學習強化專業能力的方向。

NCUE-UCAN施測作業- 若顯示【查無此帳號資料，請確認】

請您直接進行【帳號申請】

請設定帳號：您的學號

忘記帳號、密碼 / Forgot Account and Password

一般使用者查詢 後台使用者查詢

密碼查詢

請輸入您的登入帳號、學號。經確認後，您將收到修改密碼的相關連結。

寄送方式: Email寄送

帳號: 提示訊息

學號: 查無此帳號資料，請確認。

送出

帳號、密碼查詢

請輸入您的學校、學號。經確認後，您將收到相關連結。

寄送方式: Email寄送

學校: 彰化縣

國立彰化師範大學

學號: S12345678

送出

查詢後，若出現提示訊息
【查無此帳號資料，請確認】
請您直接進行 ➡【帳號申請】

UCAN使用指南 聯絡我們 登入

使用者登入

*號為必填欄位

*帳號

*密碼

*驗證碼

5941

登入

帳號申請 忘記帳號/密碼



感謝同學配合 UCAN 施測作業

THANK YOU



教育部「大專校院就業職能平台」施測作業

University Career and Competency Assessment Network, 簡稱 UCAN

本說明結束，感謝觀看



製作：教務處教學發展中心 李助理
校內分機：1633

E-mail：chli@cc.ncue.edu.tw