

# 復健諮商學分學程 說明會

王敏行 所長

工作人員：陳妤庭、葉又菁、張瑋

彰師大復健諮商研究所

2019.04 製

# 常見身心障礙者的處境

## 無業或失業

低學歷

不能  
接受  
自己

低地  
位

貧窮

受歧  
視

缺乏  
自信

?

我們可能缺乏同理心

列印 | 推薦 | 字 小 中 大

# 嚴重歧視 導盲犬出庭 法官：亂叫轟 出去 盲胞委曲 司改會痛批：需要再

2011-11-27 06:30:00 蘋果日報

【黃楷棟、張欽／新北報導】盲胞及導盲犬因受歧視告官，沒想到上法庭也遭法官歧視！新北市一名盲胞，因管委會公告他導盲犬違反公共衛生，他憤而提告，未料前天開庭，法官竟拒絕導盲犬入庭，經律師力爭才讓步，但法官警告：「如果牠亂叫的話，我就把牠轟出去！」盲胞最後委曲和解，但他



可能造成負面標籤化



# 社區家園遭到抗議

## 何處是身心障礙者的家？

文 / 王榮璋

中壢「台灣省私立啟智技藝訓練中心」自購房舍辦理社區家園服務卻遭社區民眾抗爭，成為近日媒體新聞的頭條。早在2002年12月該中心於官邸社區購得房舍擬提供服務之際，便遭社區部份居民以身心障礙者會破壞居住品質並影響社區安全為由，抗議中心住民遷入，經多次協調未果。入住後所購房舍大門遭惡意破壞；阻擋該中心住民與工作人員進入；居民甚至不惜以擅自斷水斷電、設置毀謗布條等行為，公然挑戰公權力捍衛身心障礙者人權的決心。

由於事態嚴重，社福團體曾於內政部身心障礙者保護委員會要求拜會桃園縣長朱立倫，卻遲遲未果。而最後桃園縣政府社會局身為地方主管機關的回應，竟以社區家園應符合身心障礙夜間住宿型機構設置標準為由，曲解該中心立案之合法性，表明無意介入。由於桃園縣政府袖手旁觀，演變成啟智技藝訓練中心必須與部分社區居民對簿公堂！歷時二年多，司法體系先於社政體系正視到身心障礙者的人權議題。



臺灣社區居住與獨  
Taiwan community livi

關心弱勢者的基本居住權利及生活品質



2010年9月2日

我不是恐怖份子 我是您”特別的”好鄰居

「當我們同在一個社區」

成年心智障礙者社區居住服務宣導手冊 歡迎免費索取！

【98.12.19新聞稿】

檢視

我們相信愛與接納的實踐  
必須透過專業來落實



# 聯合國身心障礙者權利公約



## 第 3 條 基本的概念

1. 每個人都可以自由地做出自己的決定。
2. 不能歧視任何人。
3. 身障者在社會上，應該和每個人有一樣的權利。
4. 身障者跟每個人一樣，都應該受到尊重。
5. 每個人都應該有一樣的機會。
6. 每個人都可以用適合自己的方式，取得想知道的資訊、以及進入各種場所。
7. 身心障礙男性和女性應該要有一樣的機會。
8. 身心障礙兒童在成長的過程中，也應該被尊重。

什麼是  
「復健諮商」？



# 身心障礙者需要什麼？

幼童

學童

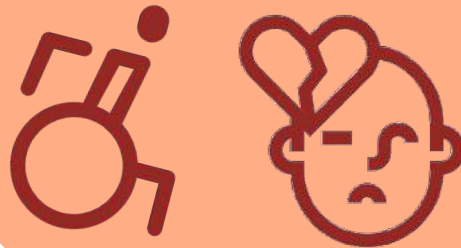
成年

早療

特教

復健諮商

## 身心障礙者



### 協助身心障礙者

1. 了解自身的潛能與面臨的困難，
  2. 在個人、生涯、職業與社區的適應，
  3. 能有效運用個人以及環境資源，
- 以重返職場適性就業與回歸社區獨立生活，  
以達到全面參與社會的目標。

# 身心障礙者輔導

- 增進自我接受度
- 增進自我賦權
- 教育與職業訓練
- 獨立生活訓練
- 人際互動技能



# 改變社會

- 改變法律
- 改變社會負面接受度
- 改變物理環境成無障礙



諮商輔導

心理

醫療復健

社會工作

出生

年老

生理

環境

輔具科技

特殊教育

就業是很重要的社會參與





# 為什麼要學 復健諮商學程？

## 設置復健諮商學分學程之初衷

- ❖ 近年來由於就業市場的飽和，一般大學以及傳統以師資培育為目標之系所畢業生，都正面臨就業上的激烈競爭
- ❖ 大學畢業生常需要有高於同儕之知能，或具備其他特殊之才能，方能脫穎而出，獲得那十分難得之機會。





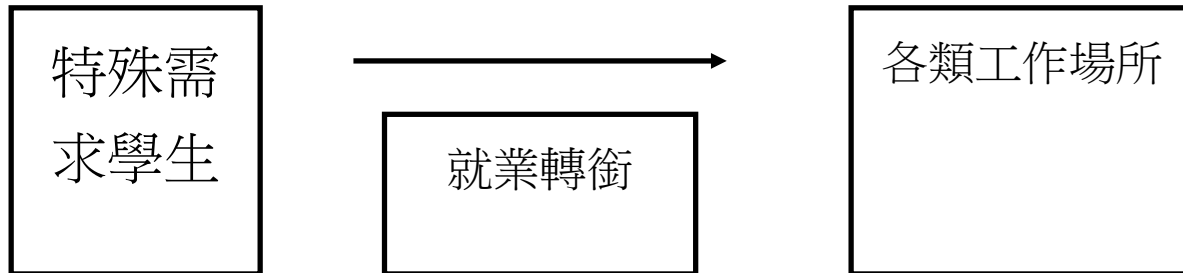
# 復健諮商人力需求

## ❖ 國內外潮流及趨勢

- 世界衛生組織近年提出的障礙分類新模式，「國際功能、障礙和健康分類標準」(簡稱ICF)的影響
- 身心障礙者權益保障法與特殊教育法
  - 對於身心障礙者生涯轉銜、職業重建與社區居住參與等服務都越來越重視，提供這些服務的專業人員，如職業重建個案管員、職業輔導評量人員、身障就業員等的人力需求也相當殷切。

## ❖ 勞動部正進行職業重建學分學程規劃，鼓勵各大學增設







醫療復  
健之中  
途致障  
者



職業重建  
服務

各類工作  
場所

## 彰化師大復健諮商學分學程構想

- ❖ 結合現有特殊教育系所、輔導與諮商系所與復健諮商研究所之師資與設備，開設跨系所之「大學部復健諮商學分學程」，
- ❖ 發展未來職業重建學分學程的基礎



# 理念與目標

## 理念

近年由於相關法規的通過與推動，對於身心障礙者服務越來越重視，提供這些服務的專業人員等的人力需求也相當殷切。

結合現有特殊教育系所、輔導與諮商系所與復健諮商研究所之師資與設備，開設跨系所之「復健諮商學分學程」。

## 目標

1. 增進輔導身障學生、成人所需之專業知能
2. 培養多元知能、強調理論與實務結合，提升學生就業競爭力
3. 促進相關科系之跨專業領域的合作，有助於知識與資源的整合



# 學分學程

1. 增進輔導身心障礙者的專業知能
2. 拓展更多生涯發展出路
3. 畢業時可取得學程認證，增進就業競爭力

## 在勞政/醫療/社政/教育/企業體系中擔任：

- 就業服務員
- 職業輔導評量員
- 職務再設計人員
- 生涯轉銜/職涯諮詢專業人員
- 心理諮商/復健專業人員
- 身心障礙者行為介入專業人員
- 身心障礙服務之督導

# 學分學程

1. 增進輔導身心障礙者的專業知能
2. 拓展更多生涯發展出路
3. 畢業時可取得學程認證，增進就業競爭力

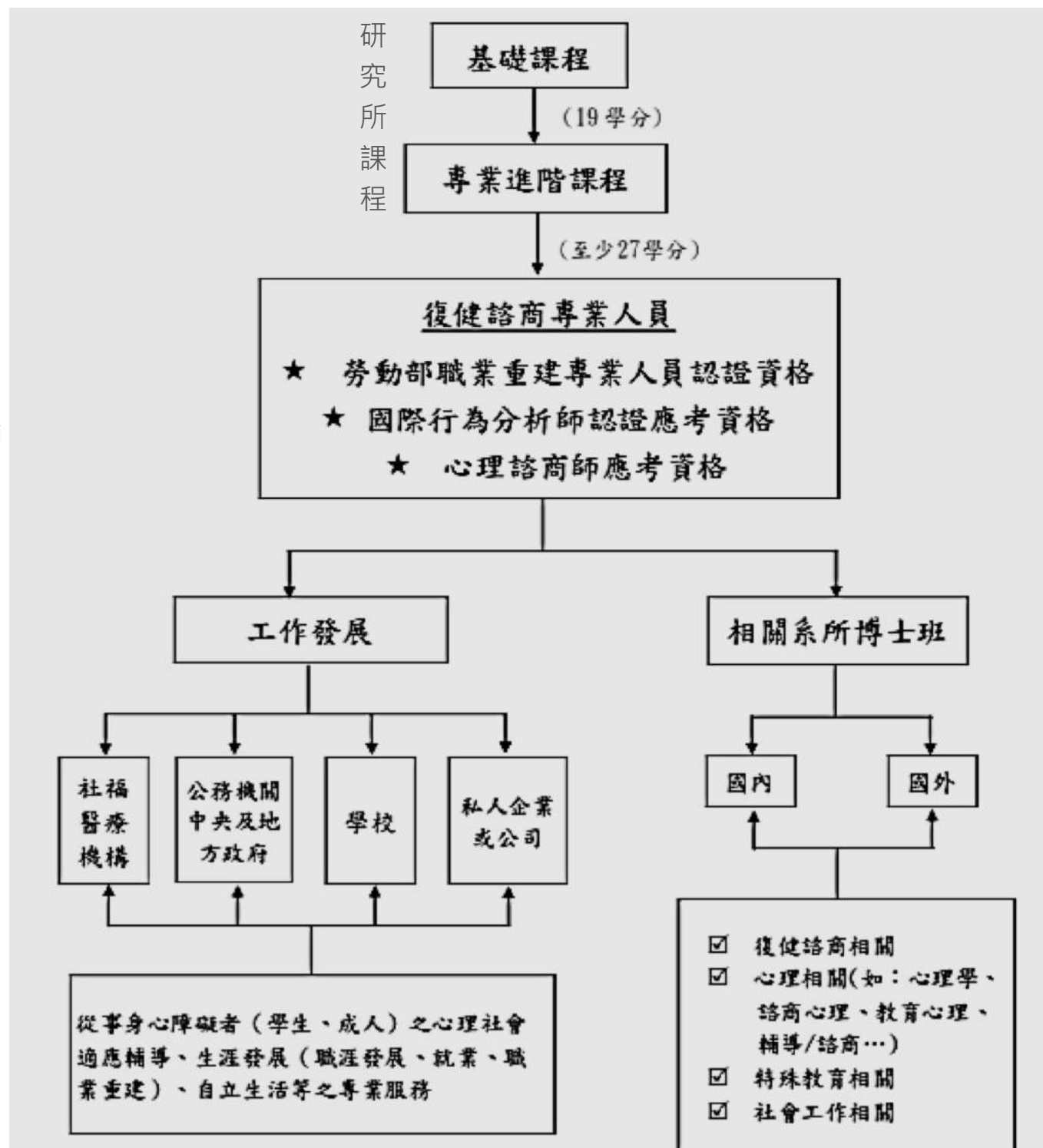
繼續進修

彰師復健諮商碩士（台師、高師）

特色

- 國內**首創**之復健諮商研究所
- 重視學習**與實務結合**（設有職業重建服務資源中心、行為輔導研究發展中心）
- 課程提供多元認證資格（**職重人員遴用資格、國際應用行為分析師、諮商心理師**）
- 豐富的**國際交流**（專業英文選修課程、語文檢定獎勵、國際研討、海外實習、UW-Madison博士班進修等機會）

## 生涯路徑圖







# 復健諮商 要學什麼？

# 復健諮商專業知能

身心障礙者  
身心特質

諮商理論與  
技術

社會心理適  
應議題

需求與功能  
評估

職業重建與  
生涯規劃

法規與社會  
資源

專業倫理

# 課程 架構

至少20學分，**必修13+基礎7**。

至少**9學分**不屬於自己本系所、雙主修、輔系或其他學程應修課程。

是否採計為畢業學分，由學生所屬系(所)認定

核心課程		必修 13學分 ( 4門課 )	
復健諮商導論 3	身心障礙者之 身心特質與適應 3	身心障礙者生涯諮 商與職業輔導評量 3	諮商理論與技術 4
基礎課程		至少 7學分 ( 3門課 )	
特殊教育導論 3	心理與教育測驗 2	行為改變技術 2	復健醫學概論 2
特殊兒童發展 2	應用行為分析 2	人格心理學 3	社會心理學 3
發展心理學 3	社會工作概論 3	弱勢族群福利 3	生涯輔導與諮商 3
助人專業倫理 2	認識特殊教育 2	生命關懷與 服務學習 2	生涯發展之 抉擇與探索 2

# 開課時間

- 每學期固定開設兩科
  - 上學期
    - (週間6:30-9:30)
    - 身心障礙者之身心特質與適應 (3)
    - 身心障礙者生涯諮商與職業輔導評量 (3)
  - 下學期
    - 復健諮商導論(3) , (目前週三6:30-9:30)
    - 諮商理論與技術(4) , 週一下午(目前)

怎麼報名？

# 學分學程報名方式

**報名時間** 4/15 ~5/15

**錄取公告** 預定6月中旬 (  請密切留意學程網站的最新消息 )

**報名方式**

↓  
下載**申請表**(復健諮商學分學程網站<http://rcp.ncue.edu.tw>→最新消息)

↓  
詳細填寫申請表後簽名

↓  
請系主任蓋章

↓  
繳交至復健諮商研究所辦公室(湖濱館3樓)

**名額** 50位 (超額則依年級、學期總成績、助人服務經驗等甄選)

# 申請表

## 108學年度「復健諮商學分學程」甄選評分表

申請者的積分為 (A) 40 + (B) 30 + (C) 25 = 95

### A. 就讀年級積分

年級	得分	你的分數 (A)
大學部一年級	30	<b>40</b>
大學部二年級	40	
大學部三、四年級	40	
研究所一年級及以上	60	

### B. 學期總成績百分等級排序積分:

- 選擇二學期中，較高積分填入 (B)。
- 研究所一年級及以上，(B) 請填「0」(研究生將會與大學部分開評比)。

學期總成績 百分等級(依排名)	得分	106下學期積分	107上學期積分	(B) 選擇較高積分填入
91% 以上	60	<b>20</b>	<b>30</b>	<b>30</b>
86% ~ 90%	50			
76% ~ 85%	30			
61% ~ 75%	20			
46% ~ 60%	15			
31% ~ 45%	10			
30% 以下	5			

# 申請表

C. 助人經驗積分: (I) 13 + (II) 6 + (III) 6 = (C) 25

- 請於下頁填入你大學或研究所期間參與之課外活動、社團、機構之助人經驗，最多請填寫三項。
- 這些經驗必須是提供直接服務或關懷弱勢當事人（如身心障礙者、老人、低收入之單親家庭及兒童、不同文化者等，或偏遠地區之一般學童及民眾可列入計分）。

1	對象與機構		助人經驗內容說明 (50-100字間)		積分 (I)
	XX社會福利基金會 弱勢家庭小學一年級兒童		帶領暑期生活營隊，..... 並在營隊中擔任總務。		(1) + (2)
	參與期程		組織規劃經驗		13
	參加期間少於一年 (3分)	自評積分 (1)	參與期間未擔任幹部 或召集人 (3分)	自評積分 (2)	
	參加期間超過一年 (10分)	3	參與期間擔任幹部或 召集人 (10分)	10	

註: 請敘明起迄期程，及擔任幹部職稱。



# 研究所報名

**推薦甄試** 約9月底至10月初開放報名 (預計10名)

**考試入學** 約12月底至1月初開放報名 (預計5名)

**預備研究生**

彰師大復健諮商研究所網站→招生訊息→本所預研招生資訊

也可上復健諮商所網站查詢推甄、申請入學相關**考古題**、**考試準備心得**、**常見問題**整理等。

(確切內容請查詢當年度彰師大研究所招生簡章)

## 國立彰化師範大學學生續讀本校碩士班獎勵要點

108年3月6日行政會議及108年3月27日校務基金管理委員會議通過

- 一、為鼓勵本校學生續讀本校碩士班，特訂定本要點。
- 二、獎勵對象：本校大學部畢業生，經本校碩士班甄試或碩士班入學考試錄取之碩一新生。
- 三、獎勵資格及名額：
  - (一)本校學士班應屆畢業生：凡錄取本校碩士班，於當學年度註冊入學且大學前三學年學業總成績排名全班前百分之二十者，經各招生系所審核推薦，第一學年免收「學雜費基數」及「學分費」。
  - (二)本校五年一貫預研究生：凡錄取本校碩士班，於當學年度註冊入學，經各招生系所審核推薦，免收「學雜費基數」，另「學分費」以八折計，每碩士班至多五名，且獎勵最多以一學年為限。
  - (三)於大學期間曾執行科技部大專學生研究計畫之本校學士班應屆畢業生，錄取本校碩士班，並於當學年度註冊入學者，就讀期間第一學年免收「學雜費基數」及「學分費」。
  - (四)本校領取教育部公費生或(卓越)師資培育獎學金師資生，適用前三項任一獎勵資格時，「應屆畢業生」得放寬至「應屆實習生」；並不受「當學年度註冊入學」之限制。

# GNCCUE IRCC 108 學年度 復健諮商學分學程 招生中

## 報名方法

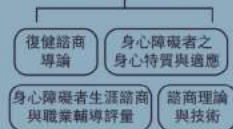
請至復健諮商學程網站 <http://rcp.ncue.edu.tw> 下載徵選申請表  
並於報名期限內繳交至復諮所辦公室

## 報名時間

108/4/15 (一) - 108/5/15 (三)

## 修課內容

### 核心課程 13學分



### 基礎課程 7學分



(學分學程內容)



## 教育目標

- ▶ 具輔導身心障礙學生生涯轉銜所需之復健諮商專業知能
- ▶ 具輔導身心障礙學生之基本諮商知能
- ▶ 具職業重建服務基本知能
- ▶ 具身心障礙生、心理功能基本知能

## 說明會時間

第一場次：108年4月24日(三)17:10~18:10 / 湖濱館中區職重中心會議室  
第二場次：108年5月08日(三)17:10~18:10 / 湖濱館中區職重中心會議室  
(欲參加者請於兩天前至本校線上報名管理系統報名)



(預研究生內容)

本所另有預研究生，歡迎參閱本所網站 - 招生訊息 - 預研究生招生資訊

([http://irc.ncue.edu.tw/download.php?action=list&show\\_download\\_no=1342592063](http://irc.ncue.edu.tw/download.php?action=list&show_download_no=1342592063))

## 學分學程 說明會

### 第一場

108.04.24(三)17:10~18:10

### 第二場

108.05.08(三)17:10~18:10

## 地點

湖濱館二樓 職重中心會議室

\*欲參加可至線上報名系統報名\*



FB搜尋 國立彰化師範大學復健諮商所

<https://www.facebook.com/GIRC.NCUE/>



彰師大復健諮商學分學程 網站

<http://rcp.ncue.edu.tw>

國立彰化師範大學復健諮商研究所  
Graduate Institute of Rehabilitation Counseling, NCUE

復健諮商學分學程 Rehabilitation Counseling

最新消息 修習辦法 學程理念 學程目標 課程架構 資料下載 學生專區 活動集錦

> 首頁 > 最新消息

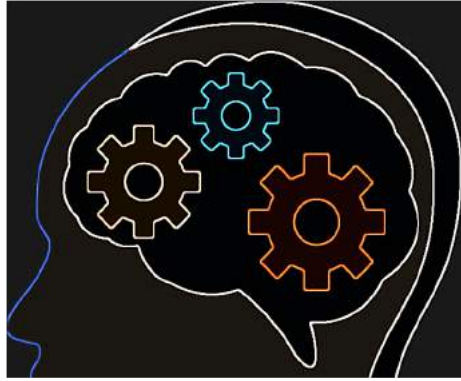
最新消息

公告主題	106學年度「復健諮商學分學程」修課申請與甄選開始了喲
公告日期	2017-03-30
相關檔案	106學年度「復健諮商學分學程」修課申請與甄選評分表 106學年度「復健諮商學分學程」修課申請與甄選評分表(odt) 106學年度「復健諮商學分學程」修課申請與甄選評分表(pdf)

國立彰化師範大學  
National Changhua University of Education

國立彰化師範大學  
復健諮商研究所  
Graduate Institute of  
Rehabilitation Counseling





歡迎您的加入